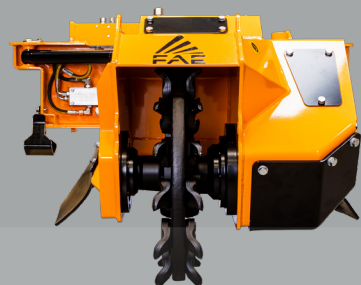


TESTATE DISPONIBILI

PRODUTTIVITÀ RADIOCOMANDATA

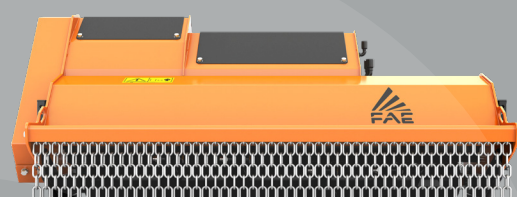
BL1/RCU55

Trincia forestale con tecnologia Bite Limiter
Alta produttività e robustezza sono gli elementi di forza della trincia forestale BL1/RCU55 con rotore Bite Limiter, che permette di tritare rami e arbusti fino a 12 cm di diametro.



SCL/RCU55

Fresaceppi per veicolo cingolato radiocomandato RCU55
La SCL/RCU55 permette di fresare ceppi anche di grosse dimensioni e radici fino a 45 cm di profondità. L'oscillazione laterale con controllo idraulico proporzionale consente di operare su un'ampia superficie senza muovere il veicolo.



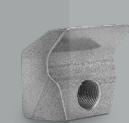
PMM/RCU55

Trincia a martelli mobili per RCU55
La PMM/RCU55 è una trincia a martelli mobili per trattare con efficienza erba, rovi, ramaglie e piccoli arbusti fino a 6 cm di diametro.

MODELLO	BL1/RCU55-125	SCL/RCU55	PMM/RCU55-150
Tipo testata	Trincia Forestale	Fresaceppi	Trincia forestale
Larghezza di lavoro (mm)	1240	850	1540
Larghezza totale (mm)	1490	1120	1726
Peso (Kg)	585	330	535
Diametro rotore (mm)	310	355	440
Larghezza rotore a disco (mm)	-	107	-
Diametro max. di triturazione (mm)	120	350	60
Profondità max. di lavoro (mm)	-	450	-
No. lame tipo BL/MINI	24	-	-
No. utensili tipo C/3/MINI	24	-	-
No. utensili tipo L/1+L/2	-	15+15	-
No. martelli tipo PMM	-	-	18
No. coltelli tipo Y/3	-	-	18

I dati si riferiscono alla macchina senza optional.
I dati tecnici riportati nel presente catalogo possono subire modifiche senza preavviso.

ROTORE TIPO BL1/RCU55



LAMA BL/MINI (standard)



UTENSILE C/3/MINI (optional)

ROTORE TIPO SCL/RCU55



UTENSILE L/1 (standard)



UTENSILE L/2 (standard)

ROTORE TIPO PMM/RCU55



MARTELLLO PMM (standard)



COLTELLO Y/3 (optional)

01 Robusto

Telaio strutturale in acciaio.
Componenti integrati e protetti.

02 Agile

Operatività fino a 55° di pendenza.
Totale rotazione sul proprio asse.

03 Bite Limiter

Disponibile con la trincia forestale BL1/RCU55 con tecnologia Bite Limiter.

04 Tecnologico

Sistema integrato di centraline e sensori per ottenere sempre le massime prestazioni.

05 Professionale

Concepito dall'esperienza FAE sui veicoli cingolati PT e Deming.



LAND CLEARING
RCU55

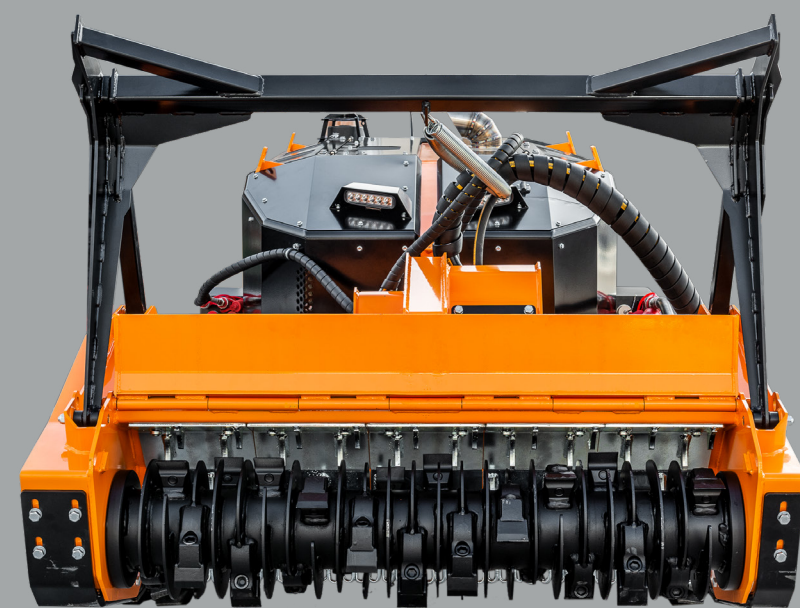


fae-group.com

VEICOLO CINGOLATO RADIOCOMANDATO

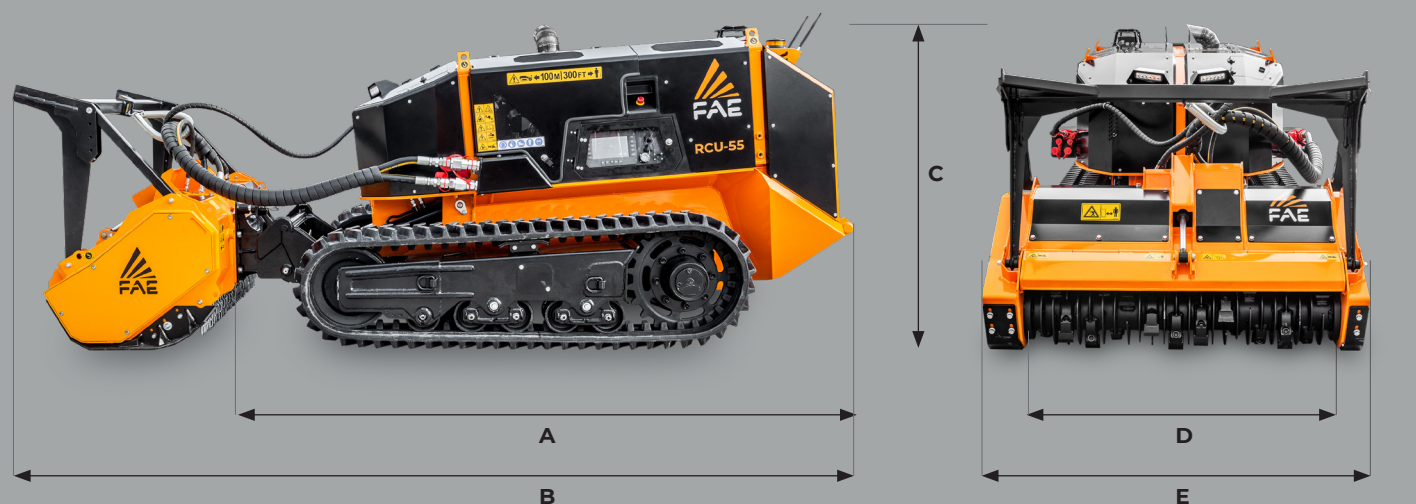
RCU55

Lavorare in terreni di difficile accesso o con pendenze elevate richiede mezzi specifici che garantiscano sicurezza per l'operatore oltre all'efficienza operativa. RCU55 è un veicolo cingolato radiocomandato compatto nato dall'esperienza FAE nella progettazione dei veicoli cingolati della linea PT e dei sistemi di guida remota sviluppati per i veicoli della linea Demining. RCU55 è pensato per lavori di manutenzione del verde sia in ambito forestale che in quello stradale. La sua polivalenza lo rende adatto a interventi presso aree collinari e forestali, linee ferroviarie, linee elettriche, gasdotti e oleodotti, vivai, bordi stradali e auto-stradali, argini di canali, fiumi o laghi.



APPLICAZIONI D'UTILIZZO:
 Gestione aree boschive e forestali
 Manutenzione piantagioni e vivai
 Manutenzione argini canali, fiumi e laghi
 Manutenzione linee elettriche, gasdotti e oleodotti
 Manutenzioni bordi strade e linee ferroviarie

DIMENSIONI



A Lunghezza senza testata di triturazione 2556 mm
B Lunghezza di trasporto con testata BL1/RCU55 a terra 3605 mm

C Altezza massima 1448 mm
D Largh. esterna cingoli 1450 - 1750 mm
E Vedi tabella testate

VEICOLO CINGOLATO RADIOCOMANDATO COMPATTO PER LAVORAZIONI IN AMBITO FORESTALE, AGRICOLO E MUNICIPALE

RCU55

L'RCU55 è il veicolo cingolato compatto FAE in grado di triturare rami e legno, erba e piccoli arbusti e di fresare ceppi grazie alle diverse attrezzature con le quali può essere equipaggiato. Può contare su un propulsore Kohler da 56 CV. L'RCU55 è in grado di lavorare su forti pendenze, fino a 55°. Il sottocarro presenta una carreggiata variabile idraulica con semicarri indipendenti per assicurare la massima stabilità anche su terreni

scoscesi. La grande aderenza è garantita dai cingoli in gomma ad alto profilo o in acciaio, associati al sistema a rulli multipli del sottocarro. La doppia trasmissione idrostatica consente di gestire al meglio sia la trazione che le attrezzature.

RADIATORE AUTOPULENTE

Il radiatore combinato in alluminio con alette anti-intasamento è abbinato a una ventola proporzionale e reversibile a controllo idraulico che consente di mantenere sempre pulito ed efficiente il radiatore, mantenendo sempre il massimo delle prestazioni e riducendo la manutenzione.



TRASMISSIONE EFFICIENTE E AFFIDABILE

Pompe a pistoni a controllo elettronico, abbinate a una centralina dedicata offrono un sistema tecnologico integrato. Il risultato sono alte prestazioni e affidabilità nel tempo, oltre a una modalità di utilizzo semplice e intuitiva.



SOTTOCARRO HEAVY DUTY

Sottocarro a carreggiata variabile idraulica con semicarri indipendenti, con sistema di tensionamento automatico, per operare nelle condizioni più difficili grazie alla struttura del cingolo in gomma, al sistema di rulli e alle ruote tendicingolo.

RADIOCOMANDO PROFESSIONALE

Radiocomando ergonomico con ampio display da 4,3" per gestire al meglio tutte le funzioni del veicolo e della testata. Tasti funzione personalizzabili dall'utente. Frequenza di trasmissione a 2,4 GHz.



DOTAZIONE DI SERIE

Motore diesel KOHLER KDI 1903 turbo after cooler	Cingoli in gomma High Profile e sistema rulli
Sistema Post-trattamento DOC/DPF	Radiatore combinato in alluminio con alette anti-intasamento
Trasmissione idrostatica trazione	Sistema ventola proporzionale e reversibile a controllo idraulico
Trasmissione idrostatica attrezzature	Controlli ergonomici
Circuito idraulico ausiliario per attrezzature	Display LCD a colori da 4.3" sul radiocomando
Funzione Load Control	Doppia batteria radiocomando e caricatore batterie a bordo macchina
Piastra ad attacco basculante con aggancio rapido	Display LCD a colori da 7" a bordo macchina
Carreggiata variabile idraulica con semicarri indipendenti	Fari lavoro a LED
Funzione Floating	

DOTAZIONE A RICHIESTA

Vericello posteriore con forza trazione 2 t	Sottocarro con cingoli in acciaio
Olio biologico	



SPECIFICHE TECNICHE		RCU55 STAGE V
Potenza nominale		56 CV
Emissioni		EU Stage V
Circuito chiuso		Portata max 75 L/min - Pressione max 290 bar
Circuito aperto	AUX 1	Portata max 17 L/min - Pressione max 210 bar
	AUX 2	Portata max 17 L/min - Pressione max 210 bar
	AUX 3	Portata max 27 L/min - Pressione max 210 bar
Capacità di sollevamento		Max 600 Kg @ posizione del baricentro: Altezza 350 mm da terra / Lunghezza 400 mm dalla piastra d'attacco / Larghezza sull'asse centrale RCU
Serbatoio Olio idraulico		41 L
Serbatoio gasolio		42 L
Cingolo in gomma		72 Passo - 250 mm larghezza - High profile
Rulli inferiori		5 + 5 stile HD - Doppia flangia
Ruota tendicingolo/tenditore		Doppia flangia - Sistema automatico di tensionamento
Impianto elettrico		12 volt
Max. velocità in avanti		8 Km/h
Max. velocità in retromarcia		8 Km/h
Pendenza al suolo		55° in tutte le direzioni
Peso operativo		2400 Kg (dotazione di serie, cingoli in gomma std)
Pressione al suolo		0,37 Kg/cm ² (dotazione di serie / cingoli in gomma std / BL1/RCU55-125)

I dati si riferiscono alla macchina senza optional.
 I dati tecnici riportati nel presente catalogo possono subire modifiche senza preavviso.