

FRESACEPPI

# SCH

## Fresaceppi per ceppi singoli per trattore.

La SCH è una fresaceppi destinata all'eliminazione di ceppi singoli in aree boschive, parchi e terreni agricoli bonificati da colture ad alto fusto. Questa testata è ideale per trattori da 160 a 280 CV e per lavorare fino a 50 cm di profondità. La SCH dispone di uno spostamento laterale idraulico che permette all'operatore di correggere l'area di lavorazione senza

manovre aggiuntive col trattore, ovvero di gestire ceppi di larghezza considerevole, garantendo al contempo estrema facilità d'uso e risultati di triturazione ottimali in termini di omogeneità. La disponibilità di utensili "Standard" o "Heavy Duty" la rende idonea a diversi terreni, assicurando sempre le migliori prestazioni.



160-280 CV



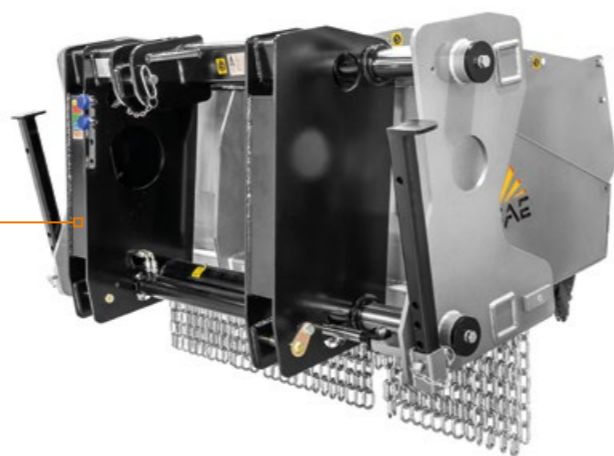
Profondità 50 cm



Trasmissione a cinghie



**Spostamento laterale idraulico** permette alla fresa di spostarsi con agilità, rapidità e precisione e lavorare vicino a piante e colture senza danneggiarle



### DOTAZIONE DI SERIE

Spostamento laterale idraulico	Cardano con limitatore di coppia
Telaio completamente chiuso / antipolvere	Mozzi rotore avvitati in acciaio forgiato
Doppia fila di catene di protezione	Piede d'appoggio
Trasmissione a cinghie trapezoidali	

### DISPONIBILE A RICHIESTA

Possibilità di avere rotore con utensili opzionali	Terzo punto idraulico
----------------------------------------------------	-----------------------

MODELLO	SCH/SS/DT 55
Potenza richiesta (CV)	160-280
PDF (giri/min)	1000
Larghezza di lavoro (mm)	630
Larghezza totale (mm)	1800
Peso (kg)	2700
Diametro rotore (mm)	910
Profondità max. di lavoro (mm)	500
N° utensili tipo A/3+MH	34+4

I dati si riferiscono alla macchina senza optional. I dati tecnici riportati nel presente catalogo possono subire modifiche senza preavviso.

## ACCESSORI PRINCIPALI



**Terzo punto idraulico** per un controllo ottimale della profondità di lavoro

### ROTORE TIPO A



UTENSILE A/3 (standard)



UTENSILE A/3/HD (optional)



UTENSILE F/3 (optional)



UTENSILE MH (raschia fiancata)