

BROYEURS DE SOUCHES

SCH

Broyeur de souches uniques pour tracteur.

Le SCH est un broyeur de souches destiné à éliminer les souches uniques dans les zones boisées, les parcs et les terrains agricoles remis en état par des cultures de futaies. Cette tête est idéale pour les tracteurs de 160 à 280 ch et pour travailler jusqu'à 50 cm de profondeur. Le SCH dispose d'un déplacement latéral hydraulique qui permet à l'opérateur de corriger la zone de travail

sans effectuer de manœuvres supplémentaires avec le tracteur et de gérer des souches d'une largeur considérable, en garantissant une grande facilité d'utilisation et des résultats de broyage optimaux et homogènes. La disponibilité d'outils « Standard » ou « Heavy Duty » le rend adapté à différents terrains, en assurant systématiquement les meilleures performances.



160-280 ch



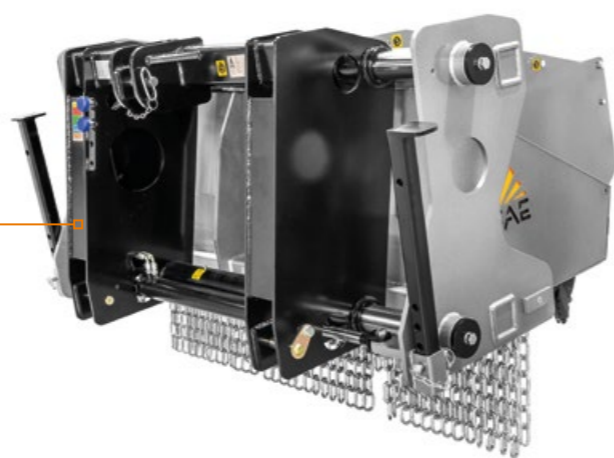
Profondeur 50 cm



Transmission à courroies



Déplacement latéral hydraulique permet au broyeur de se déplacer avec agilité, rapidité et précision et de travailler près des plantes et des cultures sans les endommager



OPTIONS PRINCIPALES



Troisième point hydraulique pour atteindre et maintenir la profondeur

EQUIPEMENT DE SÉRIE

Deport latérale hydraulique	Cardan avec limiteur de couple
Châssis anti-poussière complètement fermé	Arbres de rotor boulonnés (en acier forgé)
Double chaîne de protection	Pied d'appui
Transmission par courroie	

OPTIONS

Possibilité de choisir entre différents types d'outils	Troisième point hydraulique
--	-----------------------------

MODÈLE

SCH/SS/DT 55

Puissance tracteur (ch)	160-280
PDF (tours/min)	1000
Largeur de travail (mm)	630
Largeur totale (mm)	1800
Poids (kg)	2700
Diamètre du rotor (mm)	910
Diamètre max. de broyage (mm)	500
Qté outils type A/3+MH	34+4

Les données se réfèrent à la machine sans options. Les données techniques sont indicatives et non contractuelles et sont sujettes à changement sans préavis.

ROTOR TYPE A



OUTIL A/3
(standard)



OUTIL A/3/HD
(option)



OUTIL F/3
(option)



OUTIL MH
(marteau lateral)