

# ERHÄLTICHE GERÄTE

PRODUKTIVITÄT MIT FERNSTEUERUNG

## BL1/RCU

Forstmulcher  
mit Bite Limiter Technologie

Hohe Produktivität und Robustheit sind die Stärken des Forstmulchers BL1/RCU mit Bite Limiter Rotor, mit dem sich Äste und Sträucher bis zu einem Durchmesser von 12cm mulchen lassen.



## PML/RCU

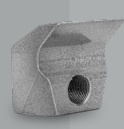
Forstmulcher mit freischwingenden  
Schlegelhammers

Der PML/RCU ist ein hocheffizienter Forstmulcher für Gras, Dornestrüpp, Äste und kleine Sträucher bis zu einem Durchmesser von 5cm. Solider und zuverlässiger tragender Rahmen.

MODELL	BL1/RCU 125	PML/RCU 150
Geräte	Mulcher	Mulcher
Arbeitsbreite (mm)	1240	1496
Gesamtbreite (mm)	1490	1724
Gewicht (Kg)	580	410
Rotordurchmesser (mm)	310	355
Max. Zerkleinerungsdurchmesser (mm)	120	50
Anzahl Klängen Typ BL/MINI	24	-
No. Werkzeuge Typ C/3/MINI	24	-
No. Schlegel Typ PML	-	24

Die Daten beziehen sich auf die Maschine ohne Sonderausstattung.  
Die technischen Daten sind Richtwerte, nicht bindend und können ohne vorherige Ankündigung geändert werden.

### ROTOR TYP BL1/RCU



KLINGE BL/MINI  
(standard)



WERKZEUG C/3/MINI  
(option)

### ROTOR TYP PML/RCU



SCHLEGEL PML  
(standard)

## 01 Robust

Tragender Rahmen aus Stahl.  
Integrierte und geschützte Komponenten.

## 02 Wendig

Betrieb bis zu 55° Neigung.  
Vollständige Drehung um die eigene Achse.

## 03 Bite Limiter

Erhältlich mit dem Forstmulcher  
BL1/RCU mit Bite Limiter Technologie.

## 04 Technologisch

Integriertes System von Steuergeräten  
und Sensoren, mit dem stets höchste  
Leistungen erzielt werden.

## 05 Professionell

Konzipiert auf der Grundlage  
der jahrzehntelangen Erfahrungen  
von FAE mit PT-Raupenfahrzeugen  
und Demining.



LAND CLEARING  
**RCU-55**



fae-group.com

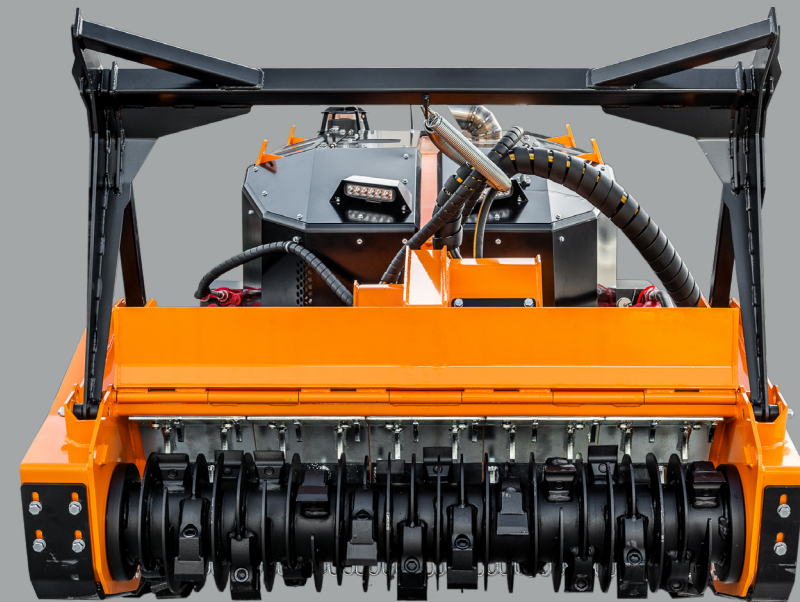
FERNGESTEUERTE RAUPENFAHRZEUGE

DE



# RCU-55

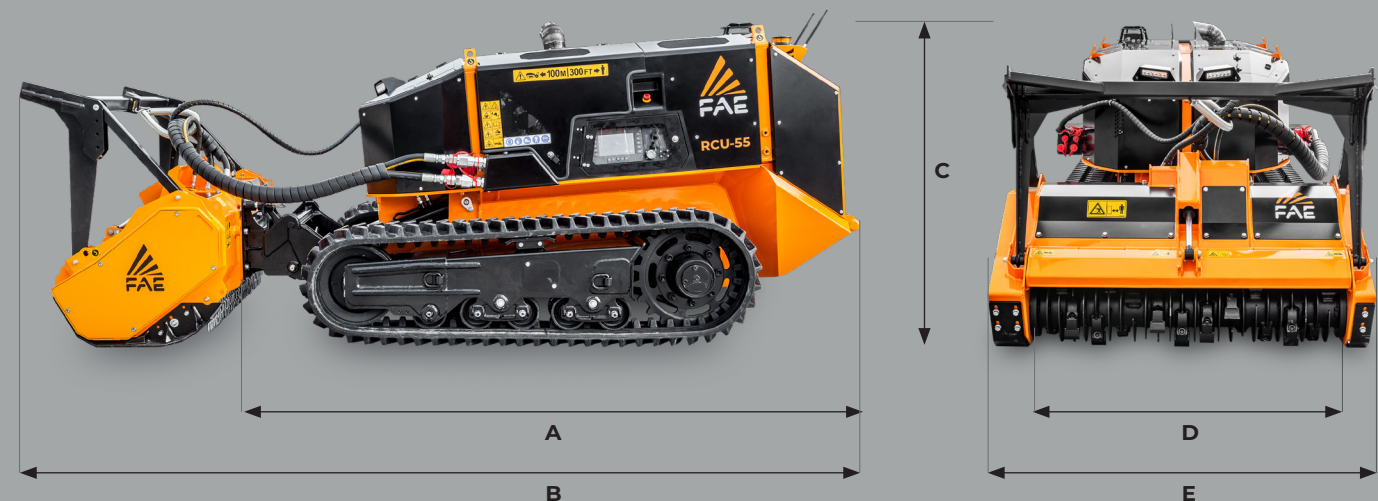
Das Arbeiten in schwer zugänglichem Gelände oder an steilen Hängen erfordert spezielle Fahrzeuge, die sowohl die Sicherheit des Fahrers als auch einen effizienten Betrieb gewährleisten. Die RCU-55 ist ein kompaktes, ferngesteuertes Raupenfahrzeug, das aus der jahrzehntelangen Erfahrung von FAE bei der Entwicklung von Raupenfahrzeugen der Baureihe PT und den Fernlenksystemen der Produktlinie Demining hervorgeht. Die RCU-55 ist für die Grünflächenpflege in der Forstwirtschaft und der Straßeninstandhaltung konzipiert. Dank ihrer Vielseitigkeit eignet sie sich für Arbeiten in hügeligen und bewaldeten Gebieten, an Bahnlinien, Stromleitungen, Gas- und Ölpipelines, Baumschulen, Randstreifen von Straßen und Autobahnen, Kanal-, Fluss- oder Seeufern.



## ANWENDUNGEN:

Bewirtschaftung von Wald- und Forstflächen  
 Pflege von Pflanzungen und Baumschulen  
 Instandhaltung von Kanal-, Fluss- und Seeufern  
 Instandhaltung von Strom-, Öl- und Gasleitungen  
 Instandhaltung von Straßenrändern und Bahnlinien

## ABMESSUNGEN



**A** Gesamtlänge ohne Anbaugerät 2556 mm  
**B** Transportlänge mit Seilwinde und BL1/RCU Anbaugerät am Boden 3605 mm

**C** Max. Höhe 1448 mm  
**D** Largh. esterna cingoli 1450 - 1750 mm  
**E** Siehe Anbaugeräte-Tabelle

## KOMPAKTES, FERNGESTEUERTES RAUPENFAHRZEUG FÜR FORST-, LAND- UND KOMMUNALARBEITEN

# RCU-55

Die RCU-55 ist das kompakte Raupenfahrzeug von FAE, das mit dem Anbaugerät BL1/RCU Äste und Holz bis zu einem Durchmesser von 12 cm und mit dem Anbaugerät PML/RCU Gras und kleine Sträucher bis zu einem Durchmesser von 5cm mulchen kann. Sie wird von einem 56-PS-Motor von Kohler angetrieben. Die RCU-55 ist in der Lage, an steilen Hängen mit Neigung bis zu 55° zu arbeiten. Das Fahrwerk verfügt über eine hydraulisch verstellbare

Spurweite mit beidseitig unabhängig voneinander einstellbaren Laufwerken, die auch auf abschüssigem Gelände maximale Stabilität gewährleisten. Eine optimale Bodenhaftung wird durch die leistungsstarken Gummiketten in Verbindung mit dem Dreifachflansch-Pendelwalzensystem des Fahrwerks gewährleistet. Mit dem doppelten hydrostatischen Antrieb lassen sich sowohl die Traktion als auch Anbaugeräte optimal steuern.

### SELBSTREINIGENDER KÜHLER

Der kombinierte Aluminiumkühler mit verstopfungsfreien Lamellen wird mit einem hydraulisch gesteuerten proportionalen Umkehrlüfter kombiniert, um den Kühler stets sauber und effizient zu halten, was die maximale Kühlleistung gewährleistet und den Wartungsaufwand reduziert.



### EFFIZIENTER UND ZUVERLÄSSIGER ANTRIEB

Elektronisch gesteuerte Kolbenpumpen in Verbindung mit einer speziellen Steuereinheit bilden ein integriertes technologisches System. Dies gewährleistet neben hoher Leistungsfähigkeit und dauerhafter Zuverlässigkeit eine einfache und intuitive Bedienung.

### HEAVY DUTY FAHRWERK

Hydraulisch verstellbares Raupenfahrwerk mit beidseitig unabhängig voneinander einstellbaren Laufwerken und einem automatischen Spannsystem. Dieses arbeitet dank der Gummiketten, des Systems mit Dreifachflansch-Pendelwalzen und der Dreifachflansch-Leitrollen auch unter schwierigsten Bedingungen.



### PROFESSIONELLE FERNSTEUERUNG

Ergonomische Fernsteuerung mit großem 3,5-Zoll-Display zur Steuerung aller Funktionen des Fahrzeugs und des Anbaugeräts. Vom Benutzer anpassbare Funktionstasten. 2,4GHz Übertragungsfrequenz.

### STANDARDAUSSTATTUNG

Motor KOHLER KDI 1903 mit Turbolader und Ladeluftkühlung	Hochprofil-Gummiketten und Drehgestellrollensystem
Abgasnachbehandlung DOC/DPF	Kombinierter Kühler aus Aluminium mit Anti-Verstopfungs-Lamellen
Hydrostatischer Fahrtrieb	Proportional-Umkehrlüfter mit hydraulischer Steuerung
Hydrostatischer Antrieb für Anbaugeräte	Ergonomische Joystick-Bedienelemente
Zusatz-Hydraulik für Geräte	3,5-Zoll-LCD-Farbdisplay an der Fernsteuerung
Lastkontrollfunktion (Load Control)	Fernsteuerung mit zwei Akkus und Akkuladegerät an Bord der Maschine
Neigbare Anbauplatte mit Schnellkupplung (Tilt)	7 Zoll LCD-Farbdisplay an der Maschine
Unabhängig hydraulisch variable Spurweite	LED-Arbeitsscheinwerfer
Floating-Funktion	



56 PS



Ø 12 cm max



### TECHNISCHE DATEN

### RCU-55 STAGE V

Motorleistung	56 PS
Abgasstufe	EU Stage V
Geschlossene Kreislauf	Max Durchfl uss 75 L/min - Max Druck 290 bar
	Max Durchfl uss 17 L/min - Max Druck 210 bar
Offene Kreislauf	Max Durchfl uss 17 L/min - Max Druck 210 bar
	Max Durchfl uss 27 L/min - Max Druck 210 bar
Hubkapazität	Max 600 Kg @ Schwerpunktlage: Höhe 350 mm vom Boden / Länge 400 mm ab Anbauplatte / Breite auf der Mittelachse RCU
Hydrauliköltank Fassungsvermögen	41 L
Treibstofftank Fassungsvermögen	42 L
Gummiketten	72 Pitch - 250 mm Weite - Hohes Profil
Laufrollen	5 + 5 HD style - Dreifachflansch - Bogie sys (4 + 4)
Tragrollen	Dreifachflansch - Automatisches Spannsystem
Stromspannung	12 volt
Max. Geschwindigkeit Vorwärts	8 Km/h
Max. Geschwindigkeit Rückwärts	8 Km/h
Steigfähigkeit	55° - Alle Richtungen
Betriebsgewicht	2400 Kg (Standardausrüstung, std Laufkette)
Bodendruck	0,37 Kg/cm <sup>2</sup> (Standardausrüstung, std Laufkette / BL1/RCU-125)

Die Daten beziehen sich auf die Maschine ohne Sonderausstattung.  
 Die technischen Daten sind Richtwerte, nicht bindend und können ohne vorherige Ankündigung geändert werden.