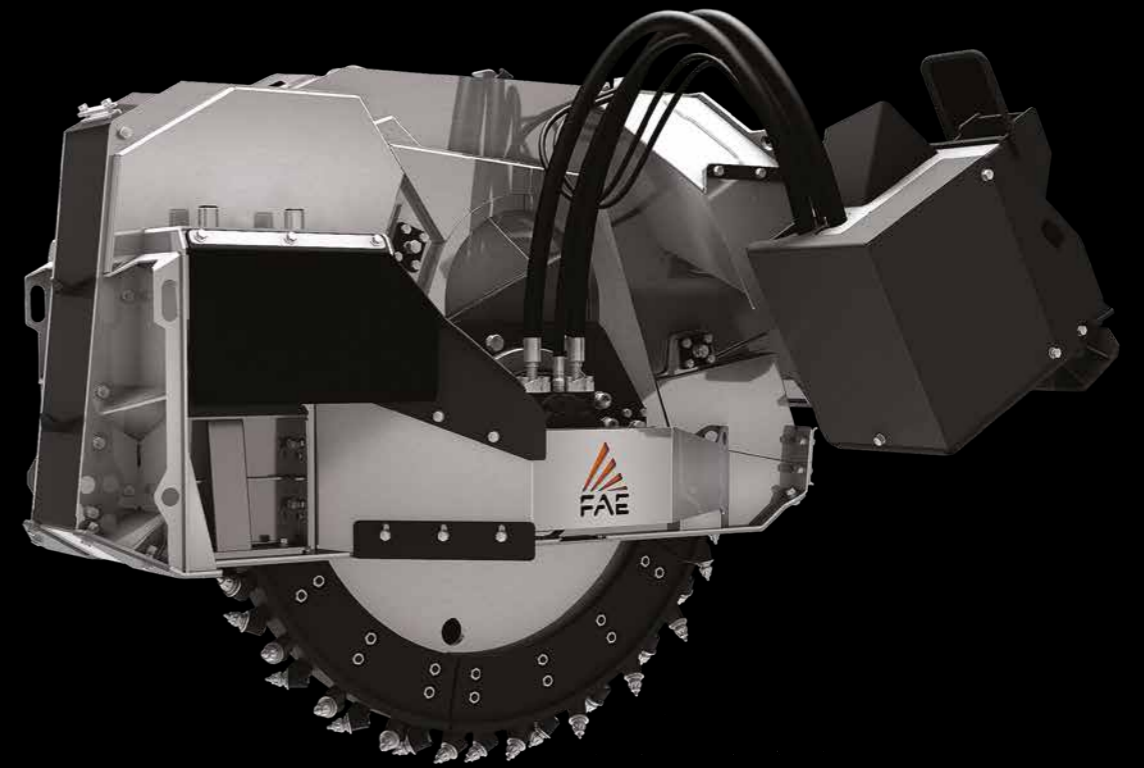


DP046001 - DE - Flyer RWM/SSL - 10/2022 - by FAE GROUP S.p.A.



NEU RWM/SSL



STRASSENFRÄSEN RWM/SSL

Straßenfräse mit Frässscheibe für Kompaktlader.

Die RWM/SSL ist eine Straßenfräse mit Frässscheibe für Kompaktlader von 75 bis 120 PS, die bis 50 cm Tiefe Kanäle mit modularer Breite von 8, 10 oder 12 cm fräsen kann. Die RWM/SSL ist vor allem für die Erstellung von Gräben insbesondere zur Verlegung von Elektro-, Wasser-, Gas- oder Glasfaserleitungen vorgesehen. Dank des Tiefenanzeigers sind die

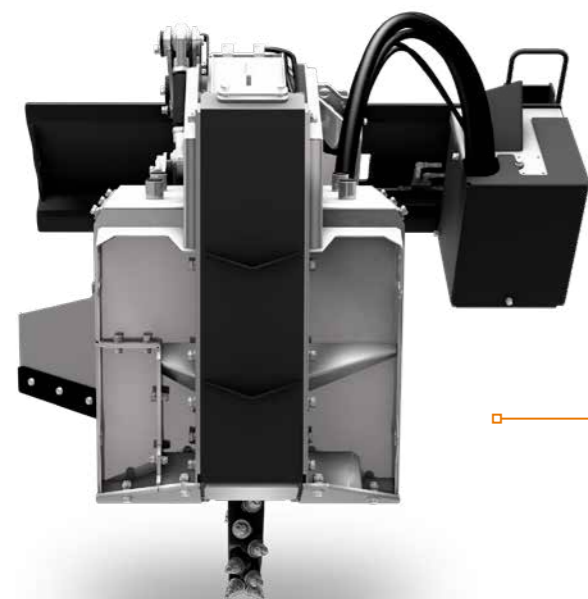
genaue Kontrolle der Arbeitstiefe und dank der selbstnivellierenden Kufen die Beibehaltung einer stets konstanten Arbeitstiefe möglich. Durch die optimierte seitliche Austragung kann auch die Frässpur immer von Fräsgut frei gehalten werden.



75-120 PS



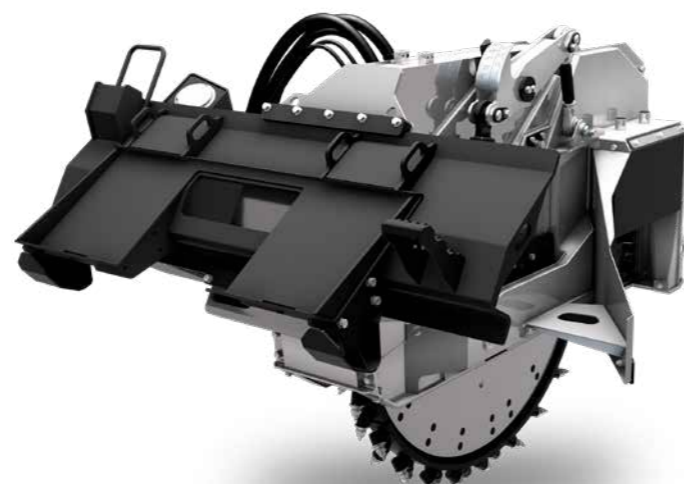
Tiefe
50 cm



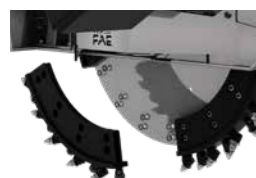
Tiefenanzeiger
für genaue Arbeitssteuerung



Selbstnivellierende Kufen
mit hydraulischer Tiefensteuerung

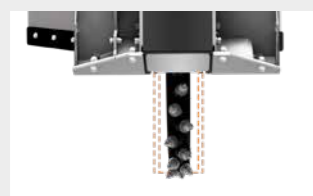


Hydraulisches Verfahrenssystem
für genaue Platzierung im Arbeitsbereich



Modulare Schneidscheiben
für 8, 10 oder 12 cm

WICHTIGSTE ZUBEHÖRTEILE



In drei Breiten verfügbare Frässscheibe



Wasserinjektionssystem WSS Basic
zur Staubreduzierung und Werkzeugkühlung



Anschlussverkabelung
Adapterverkabelung, um eine Plug&Play-Verbindung mit den gängigsten Kompaktladern zu ermöglichen

STANDARDAUSSTATTUNG

Hydraulische Einstellung der Arbeitstiefe	Sicherheits- und Kavitationsschutzventil
Hydraulische Seitenverschiebung	Flexible Hydraulikschläuche für den Anschluß
Mobiler Seitenrahmen	Austauschbare Verschleißplatten aus Hardox®
Komplett geschlossener Gehäuseraum zur Staubverminderung	Scheibenrotor mit austauschbaren Sektoren hergestellt
Arbeitsdruck-Manometer	Diverter valve 12 V
Hydraulischer Direktantrieb	Stützfuß für RWM/SSL

SONDERAUSSTATTUNG

Optionale Scheibenrotorbreiten	Adapterverkabelung
Wassersprühsystem WSS Basic	

MODELL

	RWM/SSL		
	80 mm Disc Rotor STD	100 mm Disc Rotor OPT	120 mm Disc Rotor OPT
Leistung (PS)	75-120	75-120	75-120
Erforderliche Fördermenge (L/min)	120-150	120-150	120-150
Druck (bar)	200-350	200-350	200-350
Arbeitsbreite (mm)	80	100	120
Gesamtbreite (mm)	1640	1640	1640
Gewicht (kg)	1300	1325	1340
Arbeitstiefe (mm)	250-500	250-500	250-500
Max. Zerkleinerungsdurchmesser (mm)	1400	1400	1400
Seitenverschiebung (mm)	560	560	560
Anzahl Werkzeuge typ R	40	50	55

Die Daten beziehen sich auf die Maschine ohne Sonderausstattung.
Die technischen Daten sind Richtwerte, nicht bindend und können ohne vorherige Ankündigung geändert werden.

ROTOR TIPO R



R 44/C
(Standard)